

EN NAVODILA ZA VGRADNJO

## SELACAL

### solarni fotonapetostni sistem za toplo vodo



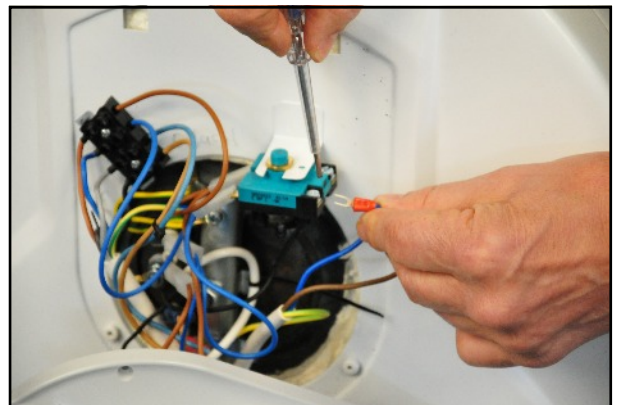
## SELACAL solarna topla voda - vgradnja - kratka navodila


Ta priročnik s fotografijami prikazuje glavne korake vgradnje hranilnika tople sanitarne vode in regulatorja sistema SELACAL. S tem priročnikom si lahko hitro ustvarite občutek o potrebni količini dela za vgradnjo sistema

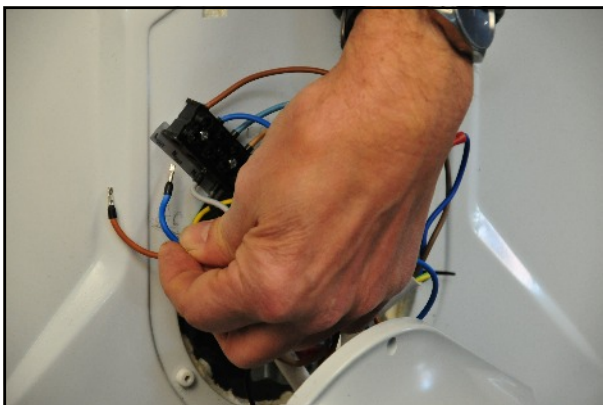
Ta priročnik ne nadomešča opisov in navodil SELACAL tehničnih navodil, še posebej ne, kar se tiče varnostnih ukrepov in zahtev.




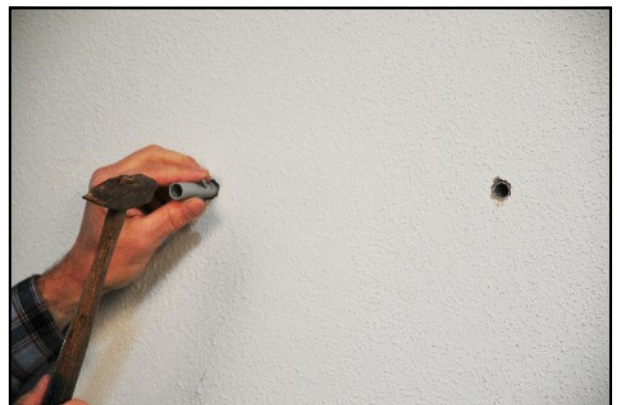
**1.** Odvijačite masko pokrova na hranilniku



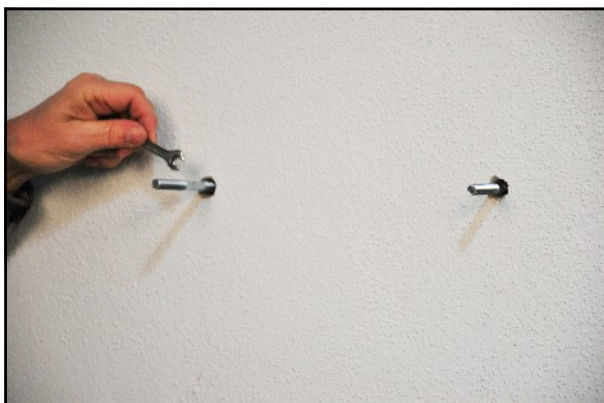
**2.** Povežite omrežne kable (3 x 1.5 mm<sup>2</sup> z priključnimi terminali. Povežite fazo in ničlo (L in N s turkiznim varnostnim termostatom. Povežite rumeno zeleno na kovinski okvir pri znaku za ozemljitev: 



**3.** Kabel (5 x 1.5 mm<sup>2</sup>) povežite na 4 terminale moder in rjava na "L out" & "N Out", in siv in črn na "from PV controller". Povežite ozemljitev na kovinski okvir pri znaku za ozemljitev 



**4.** Za pritrnitev rezervoarja na steno zvrtaite luknjo 14 ali 16 mm. Razdalja med luknjama 300 mm



**5.** Vstavite vložke in privijte vijake. Pripomba: dolžina vijaka iz stene max 50mm.



**6.** Namestite hranilnik in ga privijte z matico in podložko tesno na steno.



**7.** Odstranite okvir s hrbtišča seladal regulatorja. Pritrdite okvir na psrednjo stran hranilnika, okvir namestite pod pokrov, kot kaže puščica.



**8.** Pritrdite regulator z ročnim izvijačem. Pripomba: ne uporabite baterijske ga vijačnika.



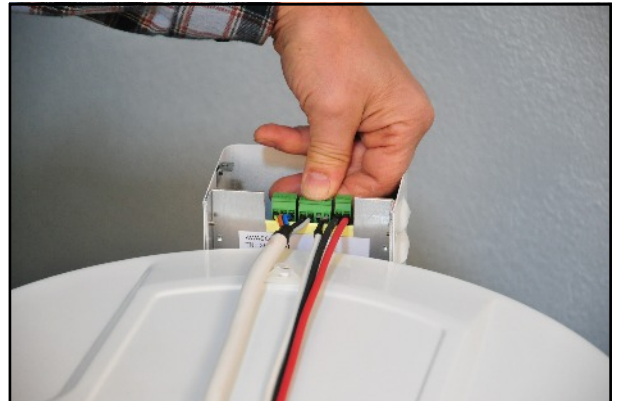
**9.** Uporabite samolepilne nosilce za pritrditev kabla



**10.** Pritrdite nosilce s samoreznimi vijaki.



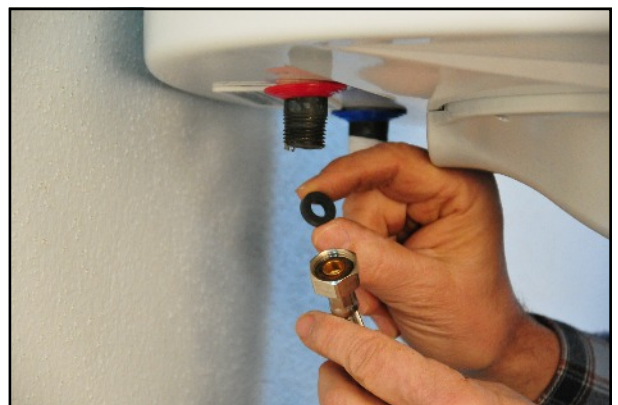
**11.** Zaščitite solarna kablja z votlicami in jih povežite z zelenim konektorjem. vstavite konektor v regulator.



**12.** Povežite kabel temperaturnega tipala  $2 \times 0.5 \text{ mm}^2$  in napajanje  $5 \times 1.5 \text{ mm}^2$  na zeleni konektor. Pripomba: speljite kable za hranilnikom toplote do regulatorja.



**13.** Pritrdite kable z vezico na nosilec kabla.



**14.** Povežite izhod za toplo vodo (rdeč) s fleksibilno cevjo  $1/2''$ . Pripomba: ne pozabite na tesnilo.



**15.** Na priključku hladne vode uporabite teflonski tesnilni trak.



**16.** vgradite varnostni ventil in povezavo za hladno vodo.



**17.** Vgradite sifon za varnostni ventil.



**18.** V primeru zakonskih zahtev vgradite varnostno skupino glede na zahteve oziroma DIN 1988.



**19.** Uporabite "SEL" gumb z izbor Tmin ali Tmax da nastavite željeno temperaturo z uporabo gumbov + in -.



**20.** Izberite željen režim ogrevanja s premikom stikala. Pred prvim zagonom mora biti stikalo na poziciji OFF.



**21.** Izberite željeno temperaturo dogrevanja z vrtljivim termostatom. Temperaturo ogrevanja lahko preverite na regulatorju, kadar bojlerja ni ogrelo sonce.



